

## Projet de rénovation et de réhabilitation d'un ensemble de bâtiment agricole ancien ( 1737)

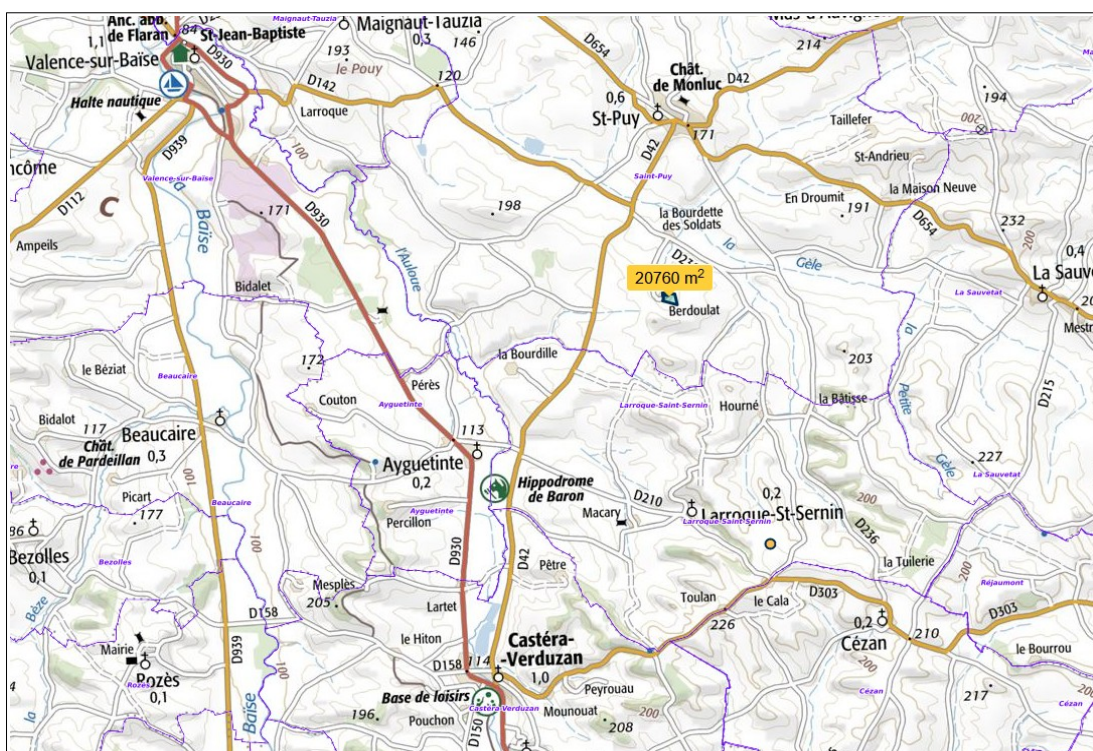
### Présentation du projet :

Transformation d'un ancien ensemble de bâtiments agricoles en pierre en logement et annexes  
L'ensemble porte une pierre indiquant 1737, permettant d'estimer l'âge.  
Il est constitué de plusieurs bâtiments ajoutés et modifiés au fil du temps.



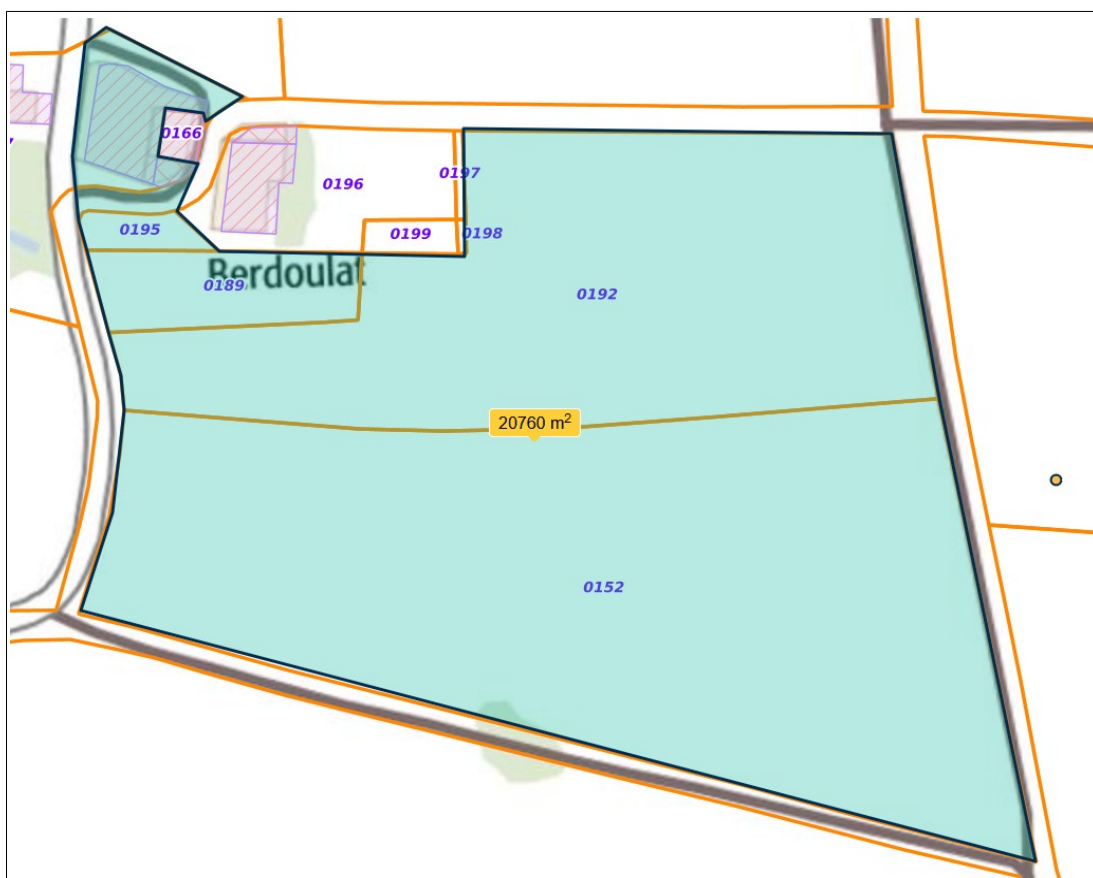
## Situation géographique et information :

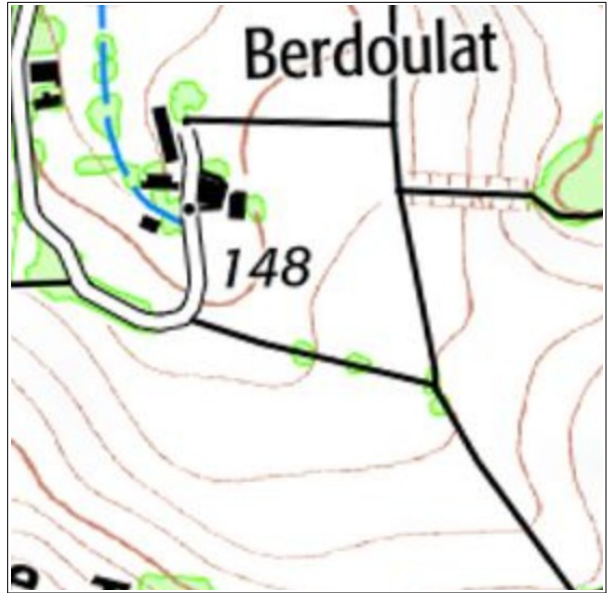
Commune de Saint Puy, lieu dit le Berdoulat



## Superficie :

env 400 m<sup>2</sup> + 2 hectare de terre agricole

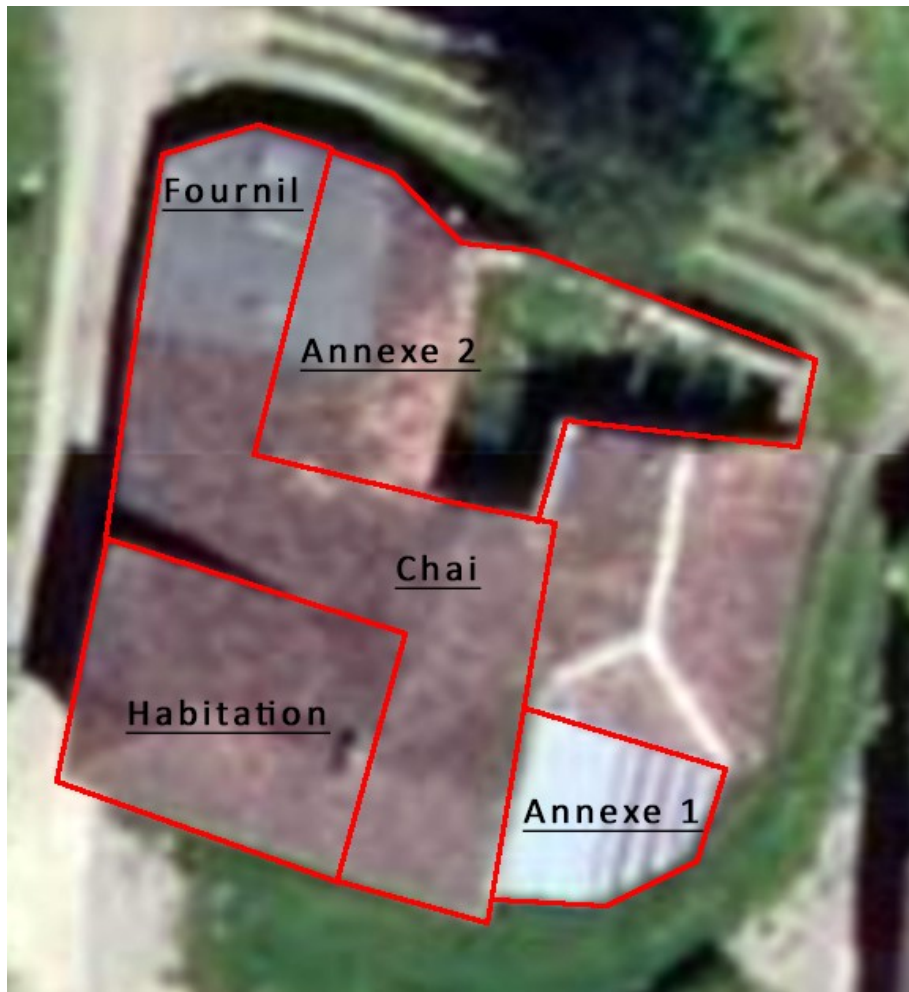




## Zonage :

Le bâtiment est constitué :

- d'une zone d'habitation,
- d'un chai,
- d'un fournil
- d'une zone annexe à l'avant
- d'une zone annexe à l'arrière



## Problématique principale:

- Infiltration d'eau et mouvement des murs ( lézardes, fissures et affaissement)
- Charpente en cours d'affaissement
- Infiltration bord de route et périphérie
- Zone humide en avant de la maison
- Les rajouts et extension au fil des époques n'ont pas été lié à l'existant.
- Comment conserver le caractère du bâtiment ?

### **Solutions envisagées structure :**

- Étayage de la charpente.
- Enlever la couverture pour alléger les forces
- Étayage de la structure
- Reprise des murs ( renforcement par des pierre de tailles?)
- Mise en place de tirants ( axes horizontaux XZ)

### **Solutions envisagées humidité :**

Mettre hors d'eau la toiture

Drain périphérique

Drain avec hérisson interne

### **Solutions envisagées Isolation :**

Par l'intérieur ( chaux chanvre)

Autres ?

### **Ventilation :**

Puit canadien

VMC double flux ? ( quid des entrées d'air)

### **Questions :**

Gouttière